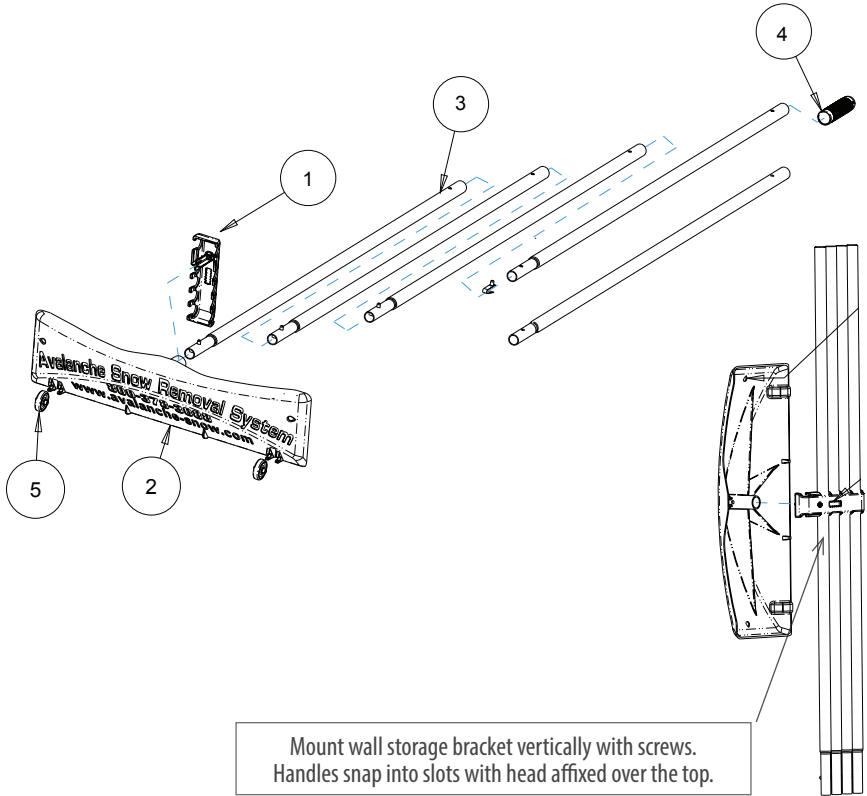


Product Manual

SnowRake Deluxe 20 (SRD20)

SnowRake![®] DELUXE 20



ASSEMBLY INSTRUCTIONS:

- Attach one snow rake pole (3) to the snow rake head (2) by pushing the silver snap button on the pole and putting the pole in the large hole in the snow rake head (3). The silver button should lock into place.
- Attach the other four poles by pushing in silver button on pole & fitting into the end of another pole until it locks in place.
- Attach vinyl end grip (4) onto end of last pole (this should be a snug fit)
For best results use on fresh snow. Keeping 5 feet of roof edge clear of snow helps prevent ice dams.

OPERATING INSTRUCTIONS:

Place the rake head with poles attached, approximately 1 foot up on roof edge, pull down the snow. Repeat this process 1 foot of snow at a time. If resistance occurs, STOP, adjust & repeat process. **** THIS PRODUCT DOES NOT REMOVE ICE DAMS ****

DISASSEMBLE & STORAGE:

- Take all poles apart.
- Snap poles into black bracket (1) (with storage clip facing upward).
- Snap rake head onto black brackets storage clip (see figure 1).

⚠ WARNING! Keep away from electrical wires.

ITEM	PART #	NAME	QTY
1	SR-BRKT	SNOW RAKE STORAGE BRACKET	1
2	SR-HD	SNOW RAKE HEAD	1
3	SR-HE	SNOW RAKE HANDLE EXTENSIONS	5
4	SR-VEG	SNOW RAKE VINYL END GRIP	1
5	SR-WK	SNOW RAKE WHEEL KIT (2 WHEELS)	1 Kit = 2

PARTS & ACCESSORIES

Toll Free: 1-800-378-3088

www.Avalanche-Snow.com

THANK YOU FOR YOUR PURCHASE.

We hope your SnowRake! provides years of quality service.

Please send testimonials, video & photos to: sales@avalanche-snow.com

Avalanche! Inc.
Maple Lake, Minnesota - USA

© 2018 Avalanche, Inc.

LIMITED WARRANTY

Avalanche, Inc. warrants this equipment to be free from defects in material and workmanship under normal use. ***THIS PRODUCT DOES NOT REMOVE ICE DAMS*** This warranty is extended to the original purchaser for a period of 6 months from the date of purchase and is applicable only when the equipment is assembled and operated in accordance with factory recommendations. The warranty does not extend to damage or wear caused by misuse, abrasion, corrosion, negligence, accident, faulty assembly or tampering in a manner to impair its normal operation.

RETURN POLICY

All returns must be made within 30 days from the date of purchase. There is a 15% restock fee that will be applied to ALL orders unless covered by our warranty listed above. Product must be in original condition and original box. No freight charges will be refunded.

RETURN PROCEDURE

Requests for a return must be authorized through Avalanche Inc prior to returning merchandise. Please call our toll free number 1-800-378-3088 for a return authorization number.



Manuel relatif au produit

SnowRake Deluxe (SRD20) (Râteau à neige de luxe)

INSTRUCTIONS D'ASSEMBLAGE:

- Attachez une tringle de râteau à neige (3) à la tête du râteau à neige (2) en poussant le bouton-pression sur la tringle et en plaçant la tringle à l'intérieur du grand trou situé dans la tête du râteau de neige (3). Le bouton argenté devrait se verrouiller en place.
- Attachez les quatre autres tringles en enfonçant le bouton argenté sur la tringle et en l'ajustant à l'intérieur de l'extrémité d'une autre tringle jusqu'au moment où le tout se verrouille en place.
- Attachez la prise d'extrémité de vinyle (4) sur l'extrémité de la dernière tringle (ceci doit être un ajustement serré). Pour de meilleurs résultats, utilisez ce produit sur de la neige fraîche. Garder 5 pieds / 1,5 m du bord du toit déblayé de neige, aide à empêcher des digues de glace.

INSTRUCTIONS OPÉRATIONNELLES:

- Placez la tête du râteau avec les tringles qui y sont attachées, à environ 1 pied / 0,3 m en haut du bord du toit et tirez la neige pour la faire tomber. Répétez ce processus 1 pied / 0,3 m de neige à la fois. Si de la résistance se produit, ARRÊTEZ, réglez et répétez le processus.

** CE PRODUIT N'ENLÈVE PAS LES DIGUES DE GLACE **

DÉSASSEMBLER ET ENTREPOSER:

- Démontez les tringles
- Enclenchez les tringles à l'intérieur du support noir (1) (avec la pince d'entreposage orientée vers le haut)
- Enclenchez la tête du râteau sur les supports noirs de la pince d'entreposage (voir figure 1)



MISE EN GARDE!

Gardez ce produit au loin de fils électriques.

ARTICLE	PIÈCE N°	NOM	QTÉ
1	SR-BRKT	SUPPORT D'ENTREPOSAGE POUR RÂTEAU DE	1
2	SR-HD	TÊTE DU RÂTEAU DE NEIGE	1
3	SR-HE	RALLONGES DE MANCHE DU RÂTEAU DE NEIGE	5
4	SR-VEG	PRISE D'EXTRÉMITÉ DE VINYLE DU RÂTEAU DE NEIGE	1
5	SR-WK	TROUSSE DE ROUES POUR RÂTEAU DE NEIGE (2 ROUES)	1 trousses = 2

GARANTIE RESTREINTE:

Avalanche, Inc. garantit cet équipement comme étant libre de défauts en matériaux et en qualité d'exécution dans des conditions d'utilisation normale. *CE PRODUIT N'ENLÈVE PAS LES DIGUES DE GLACE* Cette garantie s'étend à l'acheteur initial pendant une période de six (6) mois à partir de la date de l'achat et elle est applicable seulement lorsque l'équipement est assemblé et opéré selon les recommandations de l'usine. Cette garantie ne s'étend pas aux dommages ou à l'usure, à l'abrasion, à la corrosion, à la négligence, à un accident, à un assemblage défectueux ou à du sabotage de façon à ne plus pouvoir utiliser le produit normalement.

POLITIQUE DE RETOUR:

Tous les retours doivent être effectués dans les trente (30) jours à partir de la date de l'achat. On exige des frais de restockage correspondant à 15 % qui seront appliqués à TOUTES les commandes couvertes par notre garantie précisée ci-dessus. Le produit doit être dans sa condition originale et dans sa boîte originale. Aucuns frais de transport ne seront remboursés.

PROCÉDURE DE RETOUR:

Les demandes de retour doivent être autorisées par l'entremise d'Avalanche Inc avant d'effectuer un retour de marchandise. Veuillez appeler notre numéro de téléphone sans frais 1-800-378-3088 pour obtenir un numéro d'autorisation de retour.

Aufbau- und Betriebsanleitung

SnowRake Deluxe (SRD20)

MONTAGEANLEITUNG:

- Montieren Sie eine Schneeschieberstange (3) an den Schneeschieberkopf (2), indem Sie den silbernen Druckknopf in die Stange drücken und die Stange in das große Loch am Schneeschieberkopf (3) führen. Der silberne Knopf sollte einrasten.
- Montieren Sie die anderen vier Stangen, indem Sie den silbernen Druckknopf in die Stange drücken und in das Ende eine andere Stange einführen bis diese einrastet.
- Montieren Sie den Vinyl-AuBengriff (4) auf das Ende der letzten Stange (muss fest sitzen).

Verwendung auf Neuschnee für die besten Ergebnisse - um Eiszapfen zu vermeiden.

BETRIEBSANLEITUNG:

Setzen Sie den Schiebepkopf mit den anmontierten Stangen etwa einen halben Meter auf das Dach, ziehen Sie den Schnee herunter. Wiederholen Sie diesen Schritt immer mit einem halben Meter.*

(Bei einem Widerstand unterbrechen Sie den Prozess, passen die Justierung an und wiederholen den Prozess)*

DEMONTAGE UND LAGERUNG:

- Nehmen Sie alle Stangen auseinander
- Legen Sie die Stangen in die schwarze Halterung (1) (der Lager-Clip zeigt nach oben)
- Legen Sie den Schiebepkopf auf den Lager-Clip der schwarzen Halterungen (siehe Abbildung 1.)



ACHTUNG! Halten Sie Abstand zu elektrischen Leitungen.
** DIESES PRODUKT ENTFERNT KEINE EISZAPFEN **

ARTIKEL	TEIL #	NAME	MENGE
1	SR-BRKT	SNOW RAKE LAGERHALTERUNG	1
2	SR-HD	SNOW RAKE KOPF	1
3	SR-HE	SNOW RAKE GRIFFERWEITERUNG	5
4	SR-VEG	SNOW RAKE VINYL-AUSSENGRIFF	1
5	SR-WK	SNOW RAKE RADVORRICHTUNG (2 RÄDER)	1 Vorr. = 2

BEGRENZTE GARANTIE:

Avalanche Manufacturing garantiert, dass dieses Produkt bei normaler Verwendung frei von Material- und Verarbeitungsschäden ist. * DIESES PRODUKT ENTFERNT KEINE EISZAPFEN * Diese Garantie wird auf den ursprünglichen Käufer für einen Zeitraum von 6 Monaten ab dem Kaufdatum ausgeweitet und trifft nur zu, wenn das Produkt entsprechend den Werkempfehlungen montiert und betrieben wird. Die Garantie umfasst keine Schäden oder Abnutzungen, die durch falsche Verwendung, Abschleifung, Korrosion, Fahrlässigkeit, Unfälle, fehlerhafte Montage oder nicht zweckmäßiger Verwendung entstanden sind.

RÜCKGABERECHT:

Alle Rückgaben müssen innerhalb von 30 Tagen ab dem Kaufdatum vorgenommen werden. Für alle Bestellungen wird eine Rücknahmegebühr von 15% erhoben, außer wenn einer der oben genannten Garantiefälle eintritt. Es werden keine Frachtkosten zurückerstattet.

RÜCKGABEVERFAHREN:

Vor der Warenrückgabe müssen Rückgabeeanfragen durch Avalanche autorisiert werden. Für eine Rückgabeautorisierungsnummer rufen Sie bitte unter dieser gebührenfreien Nummer an: 1-800-378-3088.

System for rydding av taksnø

SnowRake Deluxe (SRD20)

MONTERINGSINSTRUKSJONER:

- Fest én av rakestengene (3) til snørake-hodet (2) ved å trykke inn den sølvfargede knappen på stangen og føre den inn i det store hullet på snørake-hodet (3). Sølvknappen skal låses på plass.
- Fest de andre fire stengene ved å trykke inn sølvknappen og føre den inn i enden av en annen stang inntil den låses på plass.
- Fest vinylhåndtaket (4) til enden av den siste stangen (dette bør være tettstittende)

For best resultat, bruk på nysnø for å forhindre isdammer.

RUKSINSTRUKSJONER:

Plasser rakehodet med staver festet ca. én fot opp på taket, trekk ned snøen og gjenta denne prosessen en fot om gangen.

*(Hvis motstand oppstår, STOPP, omplasser og gjenta prosessen)

DEMONTERING & OPPBEVARING:

- Ta alle stengene fra hverandre.
- Klikk polene inn til den svarte brakketten (1) (med lagringsklipp vendt oppover).
- Klikk rakehodet inn til lagringsklippet i brakketten (se figur 1).



ADVARSEL! Holdes vekk fra elektriske ledninger.

** Dette produktet er ikke ment for å fjerne isdammer med **

SAK	DEL #	NAVN	QTY
1	SR-BRKT	SNØ RAKE STORAGE BRACKET	1
2	SR-HD	SNØ RAKE HODE	1
3	SR-HE	SNØ RAKE HÅNDTAKSFØRLENGELSENE	5
4	SR-VEG	SNØ RAKE VINYL END GRIP	1
5	SR-WK	SNØ RAKE WHEEL KIT (2 HJUL)	1 kit = 2

BEGRENSET GARANTI:

Avalanche Manufacturing garanterer at dette utstyret ikke skader eller skaper defekter i materialer og utførelse ved normal bruk. * Dette produktet er ikke ment for å fjerne isdammer med * Denne garantien er utvidet til den opprinnelige kjøperen for en periode på 6 måneder fra kjøpsdato og gjelder kun når utstyret er montert og brukt i samsvar med anbefalinger fra fabrikkens. Garantien dekker ikke skade eller slitasje som følge av misbruk, slitasje, korrosjon, forsømmelse, ulykke, feilmontering eller manipulering på en måte som ikke følger normalt bruk.

RETURRETT:

Alle returer må gjøres innen 30 dager fra kjøpsdato. Det er et lagergebyr på 15% som vil bli brukt på alle bestillinger med mindre kostnadene dekkes av vår garanti som er nevnt ovenfor. Ingen fraktkostnader vil bli refundert.

RETUR - FREMGANGSMÅTE:

Forespørsler om en retur må være autorisert gjennom Avalanche før du returnerer varer. Vennligst ring vårt gratisnummer 1-800-378-3088 for et autorisasjonsnummer for din retur.